



**l'Assurance
Maladie**

Agir ensemble, protéger chacun

Haute-Vienne

PRÉSENTATION PROJET D'ENTREPRISE

CPAM 87

CONSTRUCTION

LE CADRAGE

LES PREMIERS REPERES POUR REALISER

LES PRINCIPES
LES ENJEUX
LES AMBITIONS

LE PARTAGE DU
SOCLE,
&
L'IDENTIFICATION
DES LEVIERS &
CONDITIONS DE
REUSSITE

LES PRIORITES, LA DYNAMIQUE

LA PRIORISATION DES
LEVIERS, &
LES MODALITES DE
PILOTAGE

LA PREPARATION DU PARTAGE EN « AG »

LA CONSOLIDATION DU
SOCLE ET DES LEVIERS
PRIORITAIRES
&
LES MODALITES DU
« PORTAGE » EN AG

LE PARTAGE EN « AG »

LE « PORTAGE »
AUPRES DE
L'ENSEMBLE DES
COLLABORATEURS
&
LA MISE EN
PERSPECTIVE

LES CHANTIERS

LE PREMIER NIVEAU
DE QUALIFICATION
DES CHANTIERS
(OBJECTIFS,
LIVRABLES,
PERIMETRE...)

LA CO-
CONSTRUCTION DES
CHANTIERS

EQUIPE DE DIRECTION

EQUIPE DE DIRECTION
&
ENSEMBLE DES
MANAGERS

EQUIPE DE DIRECTION

EQUIPE DE DIRECTION
&
ENSEMBLE DES
MANAGERS

DIRECTION, MANAGERS
& COLLABORATEURS

EQUIPE DE DIRECTION

EQUIPE DE DIRECTION
&
ENSEMBLE DES
MANAGERS

JANVIER-MARS

AVRIL

MAI

JUIN

11 JUIN

SEPTEMBRE-
NOVEMBRE

18 DECEMBRE

3 PRINCIPES DIRECTEURS

6 AMBITIONS

- COMMUNICATION
- TRANSVERSALITE
- SIMPLIFICATION

Construire un collectif porteur d'un sens partagé et du changement

Offrir à nos publics un service adapté, de qualité et efficient

Être un acteur reconnu contribuant à la transformation et à l'amélioration de l'accès à la santé

Bâtir un environnement et des modalités de travail durable et agréables

Partager une politique RH proactive, formalisée au service de nos ambitions

Impulser des méthodes de travail agiles qui permettent une performance collective porteuse de sens

SYNTHÈSE DES CHANTIERS

Offrir à nos publics
un service
adapté,
de qualité et
efficient

Construire un
collectif porteur
d'un sens
partagé et du
changement

Être un acteur
reconnu
contribuant à la
transformation
et à l'amélioration
de l'accès à la
santé

Bâtir un
environnement et
des modalités
de travail durables
et agréables

Partager une
politique RH
proactive,
formalisée au
service de nos
ambitions

Impulser des
méthodes de
travail agiles
qui permettent
une performance
collective
porteuse de sens

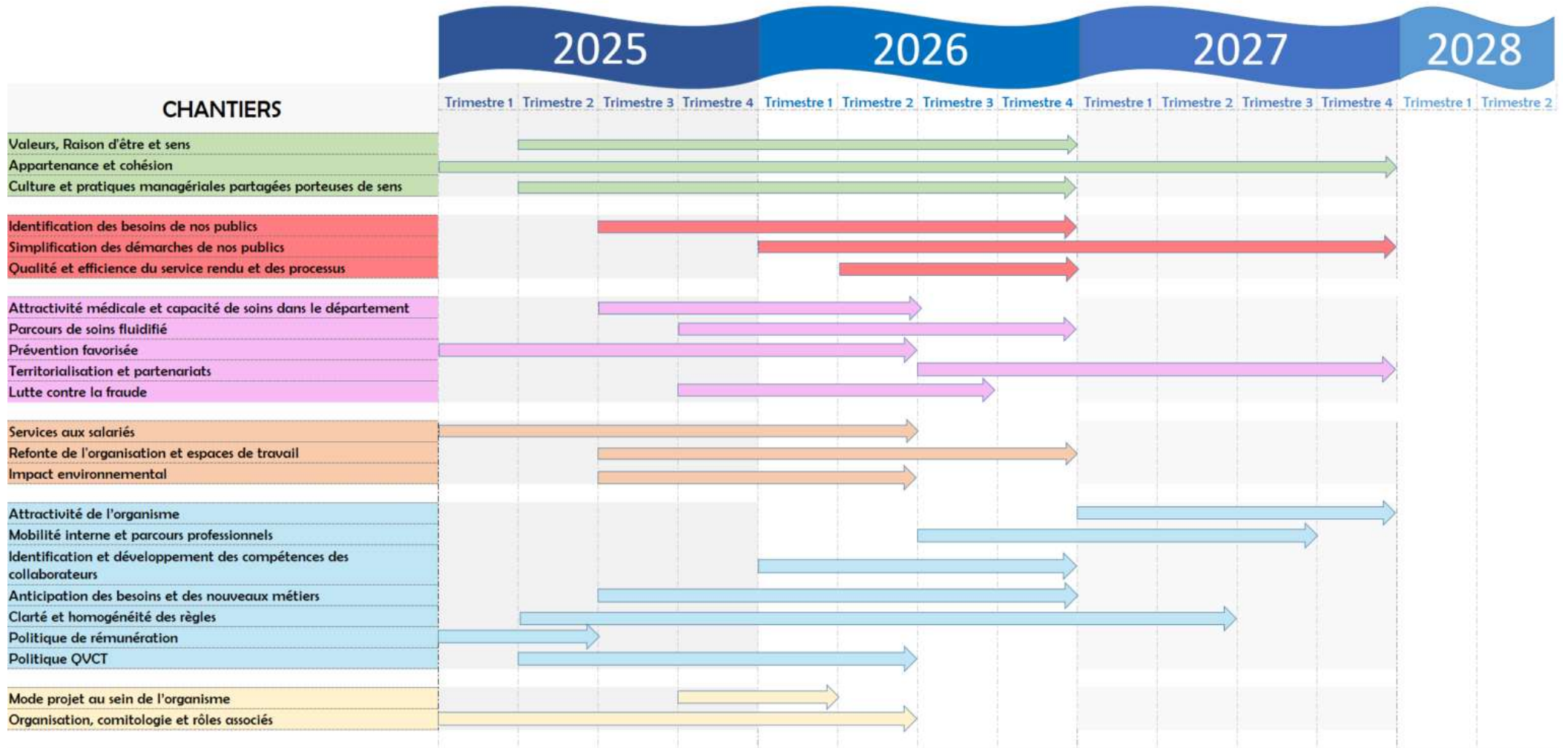
Identification des besoins de nos publics	Valeurs, Raison d'être et sens	Attractivité médicale et capacité de soins dans le département	Services aux salariés	Stratégie GPEC au service de nos besoins	Mode projet au sein de l'organisme
Simplification des démarches de nos publics	Appartenance et cohésion	Parcours de soins fluidifié	Refonte de l'organisation et espaces de travail	Attractivité de l'organisme	Organisation, comitologie et rôles associés
Qualité et efficience du service rendu et des processus	Culture et pratiques managériales partagées porteuses de sens	Prévention favorisée	Impact environnemental	Mobilité interne et parcours professionnels	
		Territorialisation et partenariats		Identification et développement des compétences des collaborateurs	
		Lutte contre la fraude		Anticipation des besoins et des nouveaux métiers	
				Connaissance et partage des règles RH de l'organisme	
				Clarté et homogénéité des règles	
				Politique de rémunération	
				Politique QVCT	

LES VALEURS DE LA CPAM IDENTIFIÉES LORS DE L'AG 2024



MACROPLANNING PRÉVISIONNEL DES CHANTIERS DU PROJET D'ENTREPRISE

RETRO PLANNING



LE SYSTÈME DE PILOTAGE DU PROJET D'ENTREPRISE

MODALITÉS DE CONSTITUTION DES GROUPES

Réalise les tâches nécessaires à l'avancée du chantier : recherches, propositions, formalisation... sous la supervision et l'organisation du pilote.

Constitution d'un groupe projet :

- par le pilote/sponsor, en cohérence avec le niveau de chantier
- réunir les compétences nécessaires (experts, pilote des processus concernés, représentants des process impactés, utilisateurs...)
- ouverture à d'autres secteurs et à des tiers (agents ou cadres), selon le degré de sensibilité du chantier et l'étape
- contraintes :
 - taille de groupe raisonnable : 10 personnes maximum
 - sollicitation équilibrée des services
 - nombre de réunion à limiter : 1 par mois pendant 1h30 > le travail se fait hors séance

FOCUS POINTS SPÉCIFIQUES

- Sponsoring
- Désignation du pilote
- Participation des salariés

MISE EN PLACE D'UN CHANTIER

Un chantier :

Des objectifs définis selon un contexte et des priorités locales

Des livrables permettant d'atteindre les objectifs

Un séquençage temps

Des points de vigilance : chantiers en lien, ressources à mobiliser...



Sponsor/pilote :

Etablissent ensemble la feuille de route avant le démarrage : précision de la commande, constitution du groupe, macroplanning...

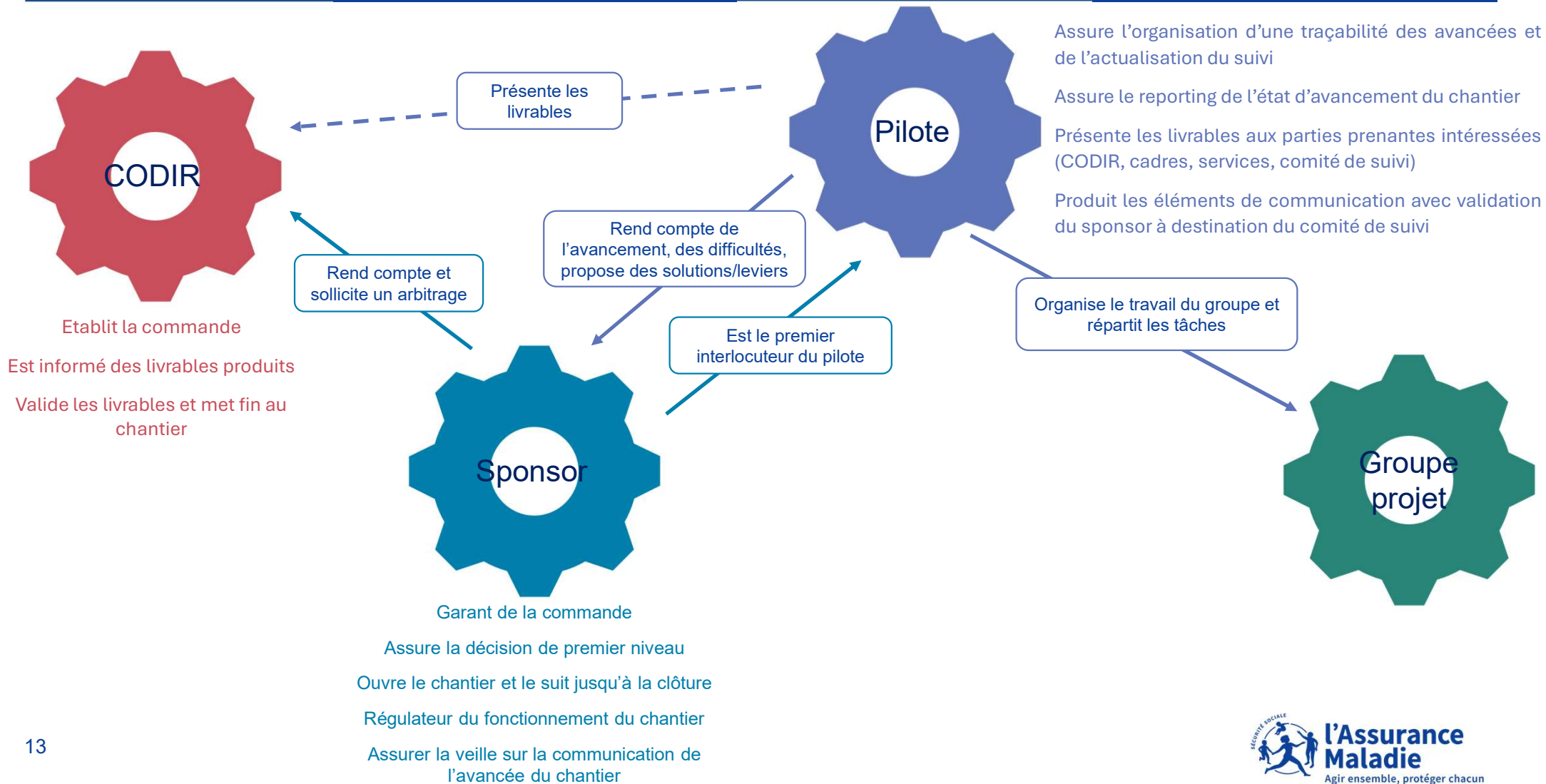
S'assurent du bon déroulé du chantier

Assurent la communication



Groupe projet

FONCTIONNEMENT D'UN CHANTIER



BESOIN DE VISIBILITÉ ET DE COMMUNICATION

Identifié dans les conditions de réussite dès le printemps 2024 : besoin de visibilité sur le projet d'entreprise

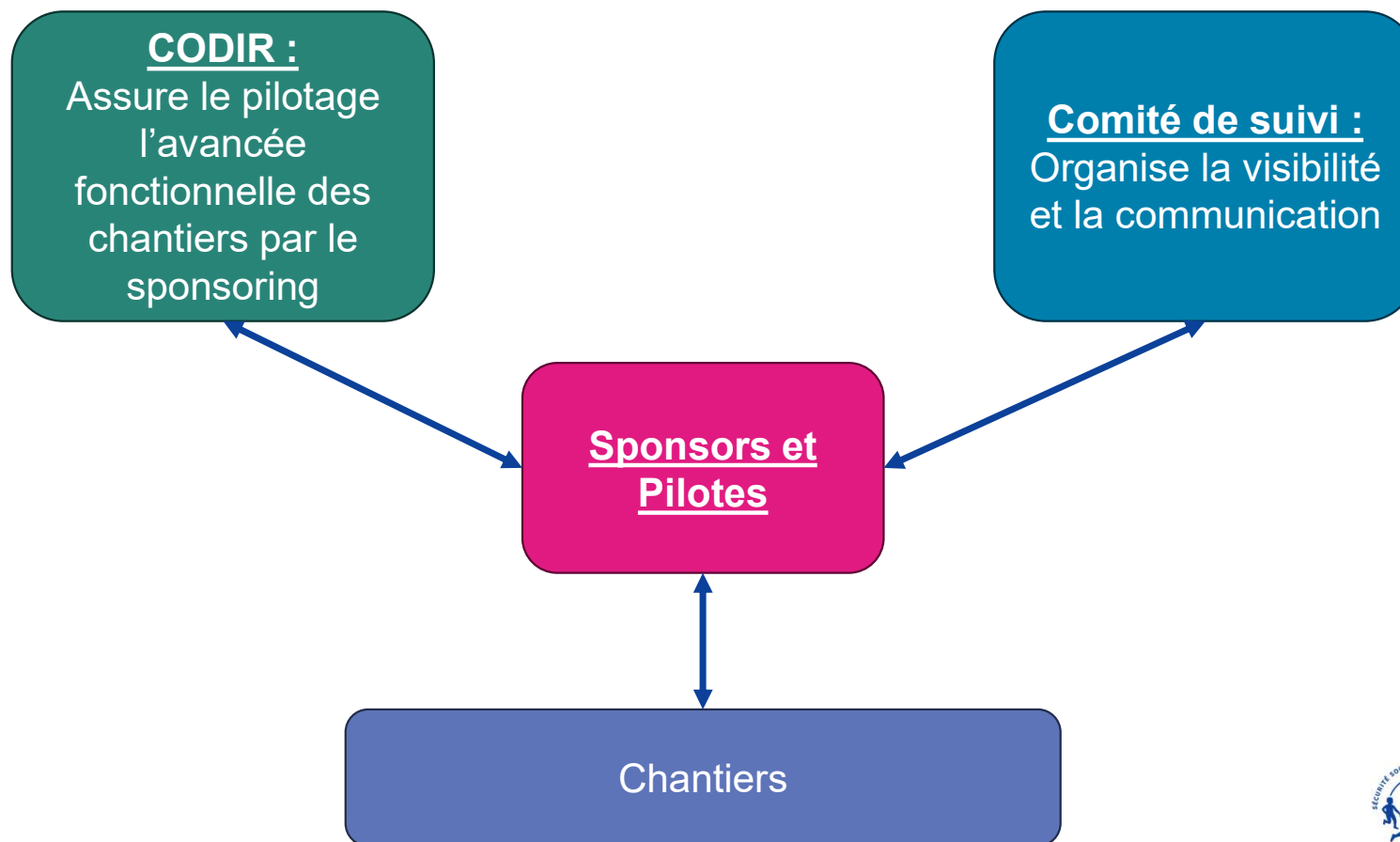
Logique de sens : ce qui avance, ce qui n'avance pas, les raisons des choix retenus... développe la compréhension des contraintes mutuelles

Décision prise : confier cette fonction à une instance ad hoc chargée de la centralisation des informations et de son relai auprès de l'ensemble des collaborateurs, à partir des contributions des groupes et des pilotes

RÔLE ET FONCTIONNEMENT DU COMITÉ DE SUIVI

OBJECTIF	Favoriser le relai d'information sur les chantiers engagés auprès de la Cpm afin d'assurer la valorisation des actions mises en place
MISSIONS	<ul style="list-style-type: none"> • Est informé de l'état d'avancement des chantiers • Communique sur l'avancement global et met en avant des actions phares accomplies dans les chantiers • Sollicite les groupes chantiers pour recueillir les éléments à valoriser en veillant à une harmonie de communication (forme, fréquence, canaux) • Propose des éléments de livrables sur la communication relative au PE (maquette, canal, fréquence, support type...)
COMPOSITION	<p>1 référent : membre du codir avec rotation annuelle, garantit le bon fonctionnement, intervient en appui si besoin, fait le lien avec le Codir</p> <p>1 animateur : organise le fonctionnement du comité (planification des séances, organisation des travaux...), définit les priorités de communication, relaie l'état d'avancement des chantiers aux contributeurs</p> <p>Contributeurs (sur volontariat) : 4 cadres et 4 agents</p>
COMPETENCES NECESSAIRES	<ul style="list-style-type: none"> • Communication • Suivi de projet • Organisation • Outils
OUTIL	<p>Maquette de suivi simple et visuelle de l'état d'avancement de chaque chantier sous un format Excel</p> <p>Complétude régulière par les pilotes de chaque chantier</p> <p>Possibilité de consultation de cet outil par l'ensemble du personnel</p>
PERIODICITE	Réunion bimestrielle

SUPERVISION DES CHANTIERS DU PROJET D'ENTREPRISE



TRAVAIL SUR LES FICHES CHANTIER

FICHE CHANTIER

Objectif du chantier

Participants

- Sponsor
- Pilote
- Participants internes
- Expert(s) externe(s)

Ressources humaines et techniques

- Ressources humaines internes et externes :
 - Compétences à réunir pour le chantier
 - Temps à allouer
- Ressources techniques

Grandes étapes du chantier et macro agenda

Ce que le groupe doit produire (livrables)

Interdépendance du chantier avec d'autres chantiers et actions en cours ou à venir

DÉTAIL DES ÉLÉMENTS DE LA FICHE CHANTIER

Les objectifs du chantier	<ul style="list-style-type: none"> Lister par des verbes d'action les objectifs de travail de l'équipe
Le(s) livrable(s)	<ul style="list-style-type: none"> Ce que l'équipe doit produire (produit/service, organisation, étude, plan...) en intégrant les contraintes
Macro-agenda	<ul style="list-style-type: none"> Date début, jalons, date de fin
L'organisation du chantier	<ul style="list-style-type: none"> Sponsor : Mission et délégations/Instance de facilitation-coordination Pilote : Mission et délégation/instance de facilitation-coordination Principes de composition de l'équipe et de management du projet Intervenants externes
Ressources humaines et techniques	<ul style="list-style-type: none"> Ressources humaines internes et externes Ressources Techniques : quoi ?
Les interdépendances	<ul style="list-style-type: none"> Liens avec d'autres chantiers ou actions en cours